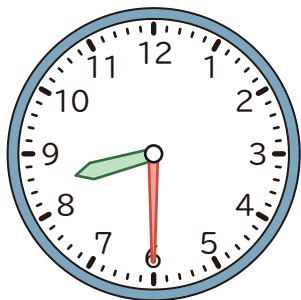
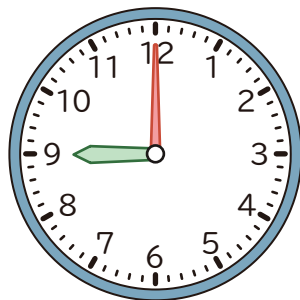


時間のもともめ方

午前8時30分から午前9時40分までの時間をもとめましょう。

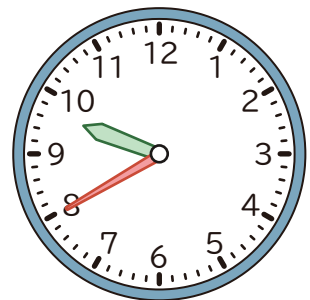


→
30分



30分たつと
午前9時

→
40分



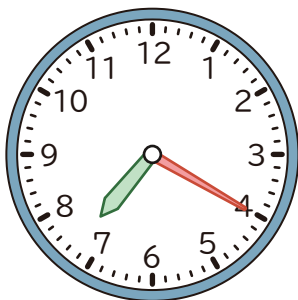
午前9時から
40分たつと
午前9時40分

もとめる時間は $30 + 40 = 70$ より、70分であり
1時間10分となります。

1 次の時間をもとめましょう。

① 午前7時20分から午前8時10分までの時間

()



② 午前9時40分から午前10時50分までの時間

()

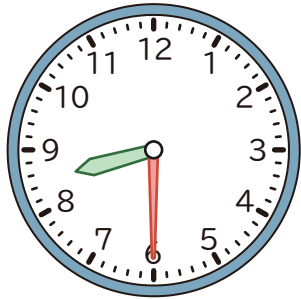


③ 午後1時20分から午後2時40分までの時間

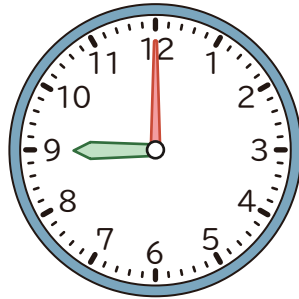
()

時間のもともめ方

午前8時30分から午前9時40分までの時間をもとめましょう。

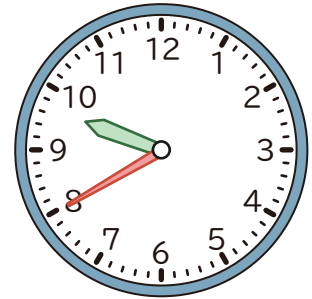


→
30分



30分たつと
午前9時

→
40分



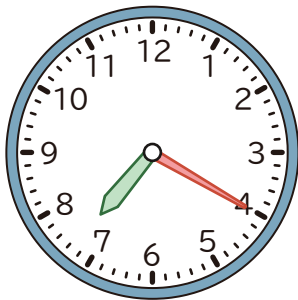
午前9時から
40分たつと
午前9時40分

もとめる時間は $30 + 40 = 70$ より、70分であり
1時間10分となります。

1 次の時間をもとめましょう。

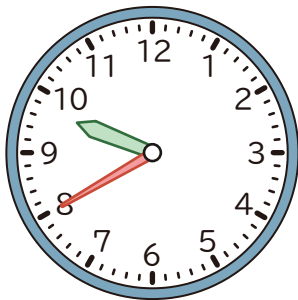
① 午前7時20分から午前8時10分までの時間

(50分)



② 午前9時40分から午前10時50分までの時間

(1時間10分
(70分))



③ 午後1時20分から午後2時40分までの時間

(1時間20分
(80分))