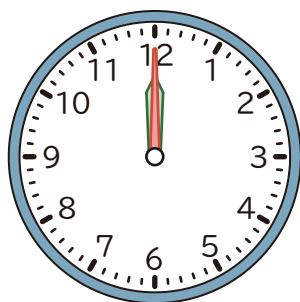
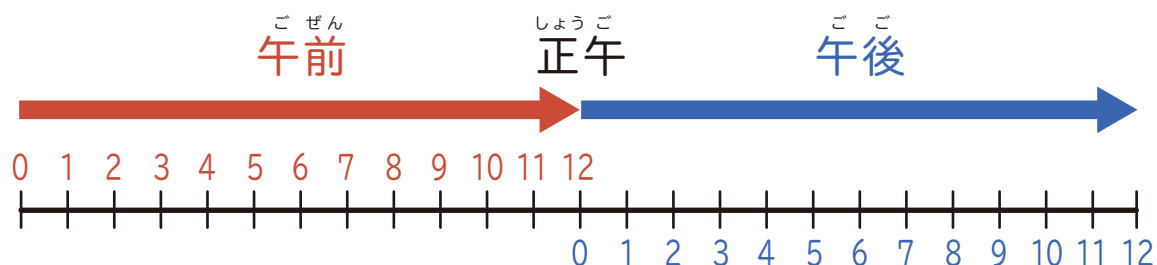


1 日の 時間

1 日の 時間は ^{ご ぜん}午前が 12 時間、^{ご ご}午後が 12 時間 です。

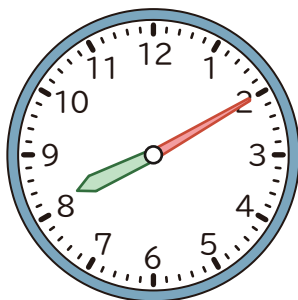


1 日 = 24 時間

1 午前、午後を つかって、つぎの 時こくを 書きましょう。

①

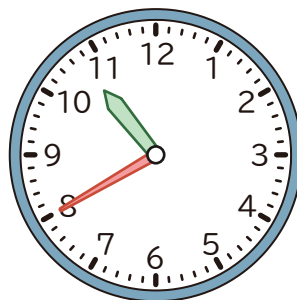
朝



()

②

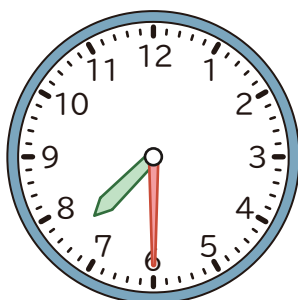
朝



()

③

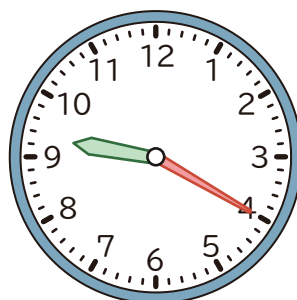
夜



()

④

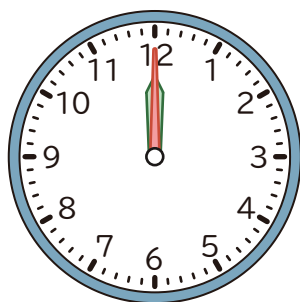
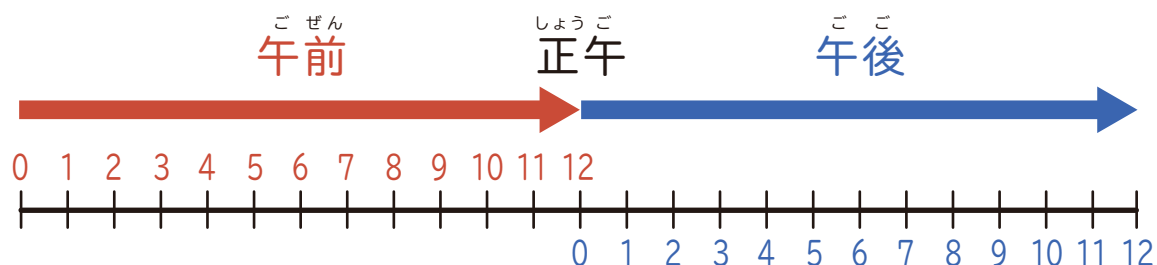
夜



()

1 日の 時間

1 日の 時間は ^{ご ぜん}午前が 12 時間、^{ご ご}午後が 12 時間 です。

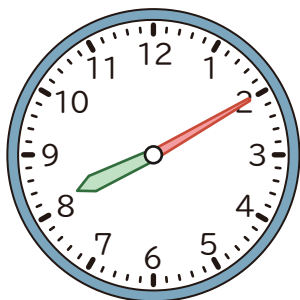


1 日 = 24 時間

1 午前、午後を つかって、つぎの 時こくを 書きましょう。

①

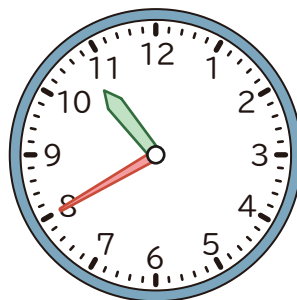
朝



(午前 8 時 10 分)

②

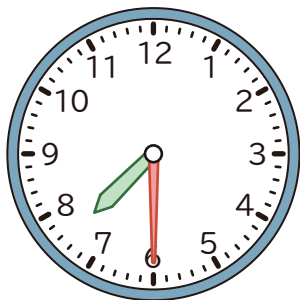
朝



(午前 10 時 40 分)

③

夜



(午後 7 時 30 分)

④

夜



(午後 9 時 20 分)