

さんすう

のこりは いくつ
のこりは いくつに なりますか

のこりは いくつ

に あてはまる かずを かきましよう

- ① とりが 8わ います。
4わ とんでいくと
のこりは いくつに なりますか。



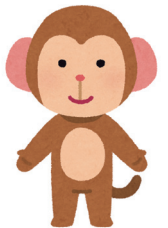
しき

$$\square - \square = \square$$

こたえ

わ

- ② さるが 7ひき います。
5ひき あるいていくと
のこりは いくつに なりますか。



しき

$$\square - \square = \square$$

こたえ

ひき

さんすう

のこりは いくつ
のこりは いくつに なりますか

のこりは いくつ

に あてはまる かずを かきましょう

- ① とりが 8わ います。
4わ とんでいくと
のこりは いくつに なりますか。



しき

8

－

4

=

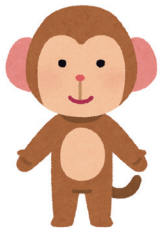
4

こたえ

4

わ

- ② さるが 7ひき います。
5ひき あるいていくと
のこりは いくつに なりますか。



しき

7

－

5

=

2

こたえ

2

ひき