

さんすう

のこりは いくつ
のこりは いくつに なりますか

のこりは いくつ

に あてはまる かずを かきましょう

① いぬが 3びき います。

1びき はしっていくと

のこりは いくつに なりますか。



しき

$$\square - \square = \square$$

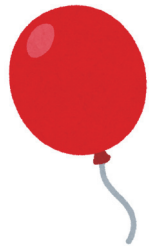
こたえ

ひき

② ふうせんが 6こ あります。

2こ とんでいくと

のこりは いくつに なりますか。



しき

$$\square - \square = \square$$

こたえ

こ

さんすう

のこりは いくつ
のこりは いくつに なりますか

のこりは いくつ

に あてはまる かずを かきましょう

① いぬが 3びき います。

1びき はしっていくと

のこりは いくつに なりますか。



しき

3

－

1

=

2

こたえ

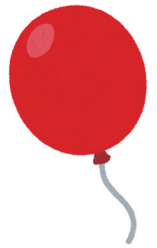
2

ひき

② ふうせんが 6こ あります。

2こ とんでいくと

のこりは いくつに なりますか。



しき

6

－

2

=

4

こたえ

4

こ