

さんすう

ふえると いくつ
ふえると いくつに なりますか

ふえると いくつ

に あてはまる かずを かきましょう

- ① とりが 3わ います。
5わ ふえると
いくつに なりますか。



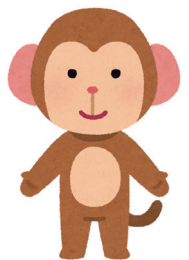
しき

$$\square + \square = \square$$

こたえ

わ

- ② さるが 4ひき います。
5ひき ふえると
いくつに なりますか。



しき

$$\square + \square = \square$$

こたえ

ひき

さんすう

ふえると いくつ
ふえると いくつに なりますか

ふえると いくつ

に あてはまる かずを かきましょう

- ① とりが 3わ います。
5わ ふえると
いくつに なりますか。



しき

3

+

5

=

8

こたえ

8

わ

- ② さるが 4ひき います。
5ひき ふえると
いくつに なりますか。



しき

4

+

5

=

9

こたえ

9

ひき