

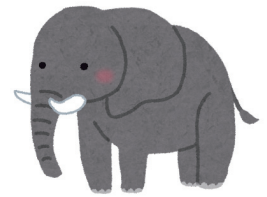
# さんすう

ふえると いくつ  
ふえると いくつに なりますか

## ふえると いくつ

に あてはまる かずを かきましょう

- ① ぞうが 2ひき います。  
5ひき ふえると  
いくつに なりますか。



しき

$$\square + \square = \square$$

こたえ

ひき

- ② ねこが 2ひき います。  
3ひき ふえると  
いくつに なりますか。



しき

$$\square + \square = \square$$

こたえ

ひき

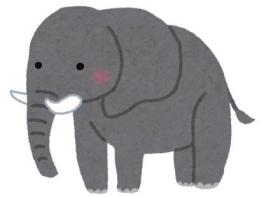
# さんすう

ふえると いくつ  
ふえると いくつに なりますか

## ふえると いくつ

に あてはまる かずを かきましょう

- ① ぞうが 2ひき います。  
5ひき ふえると  
いくつに なりますか。



しき

2

+

5

=

7

こたえ

7

ひき

- ② ねこが 2ひき います。  
3ひき ふえると  
いくつに なりますか。



しき

2

+

3

=

5

こたえ

5

ひき