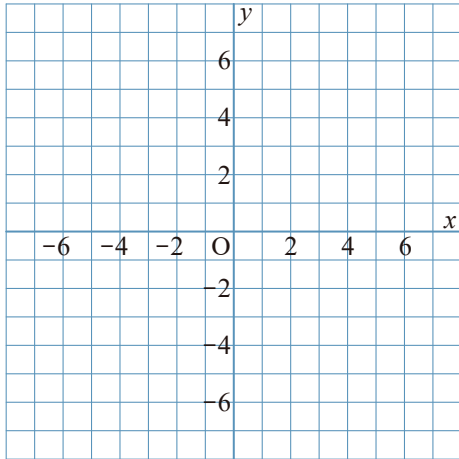
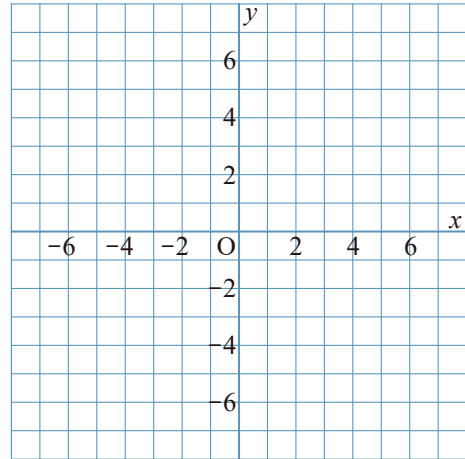


1 次の 2 元 1 次方程式のグラフをかきなさい。

① $3x - 2y = 4$

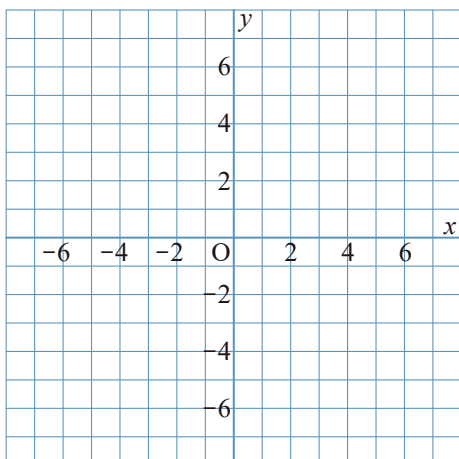


② $5x + 3y = 6$

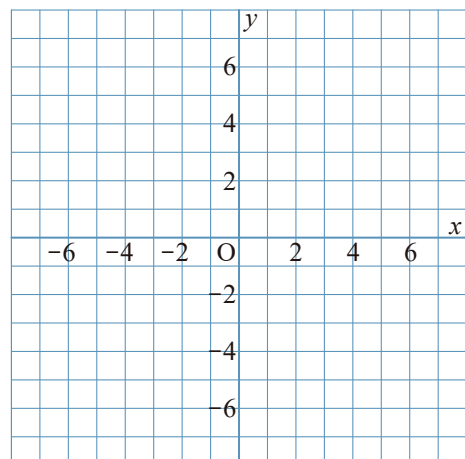


2 次の 2 元 1 次方程式のグラフをかきなさい。

① $5x - 2y = -3$

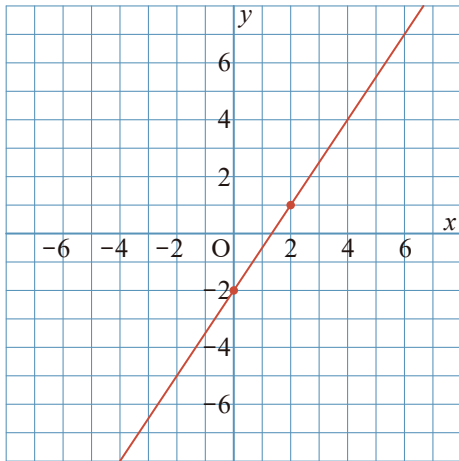


② $3x + 4y = 5$



1 次の 2 元 1 次方程式のグラフをかきなさい。

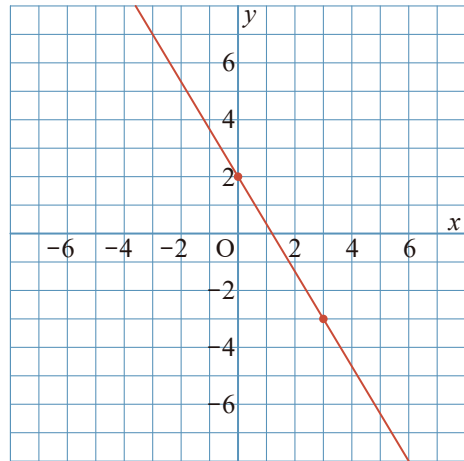
① $3x - 2y = 4$



$y = \frac{3}{2}x - 2$ となる。

切片が -2 なので点 $(0, -2)$ 、
傾きが $\frac{3}{2}$ なので点 $(2, 1)$ の
2 つの点を通る直線となる。

② $5x + 3y = 6$

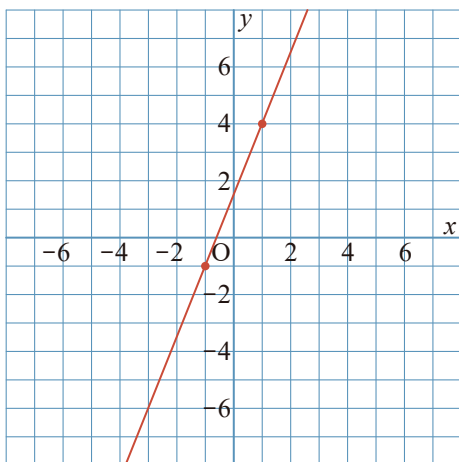


$y = -\frac{5}{3}x + 2$ となる。

切片が 2 なので点 $(0, 2)$ 、
傾きが $-\frac{5}{3}$ なので点 $(3, -3)$ の
2 つの点を通る直線となる。

2 次の 2 元 1 次方程式のグラフをかきなさい。

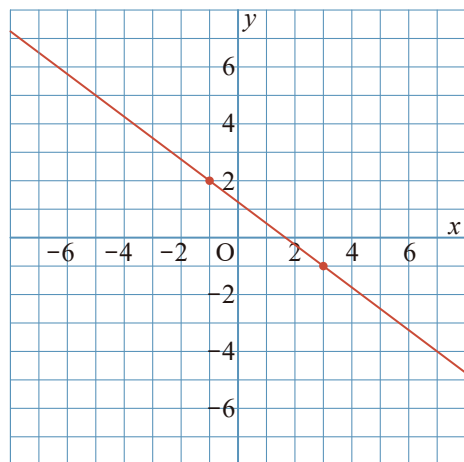
① $5x - 2y = -3$



$y = \frac{5}{2}x + \frac{3}{2}$ となる。

y が整数になる 2 点を考えると、
2 点 $(1, 4)$ 、 $(-1, -1)$ を
通る直線となる。

② $3x + 4y = 5$



$y = -\frac{3}{4}x + \frac{5}{4}$ となる。

y が整数になる 2 点を考えると、
2 点 $(3, -1)$ 、 $(-1, 2)$ を
通る直線となる。