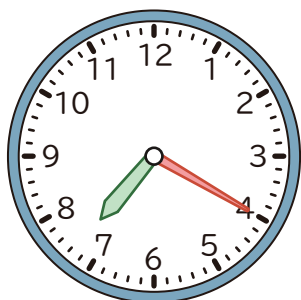
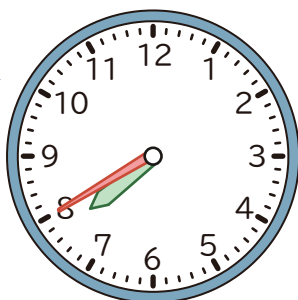


1 つぎの 時間は 何分ですか。

①



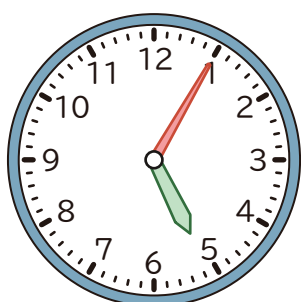
から



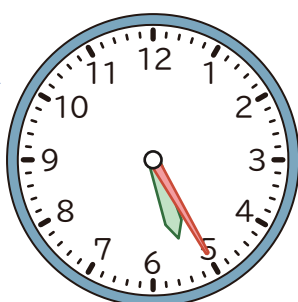
までの 時間

()

②



から

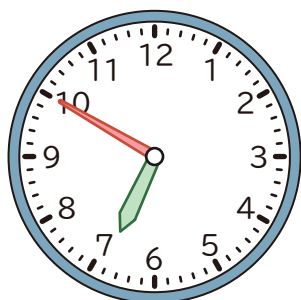


までの 時間

()

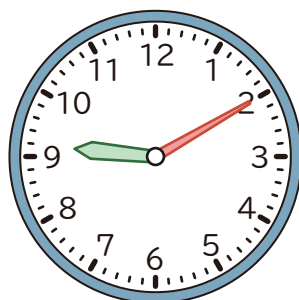
2 つぎの 時こくを もとめましょう。

① 6 時 50 分の 1 時間前



()

② 9 時 10 分の 1 時間あと



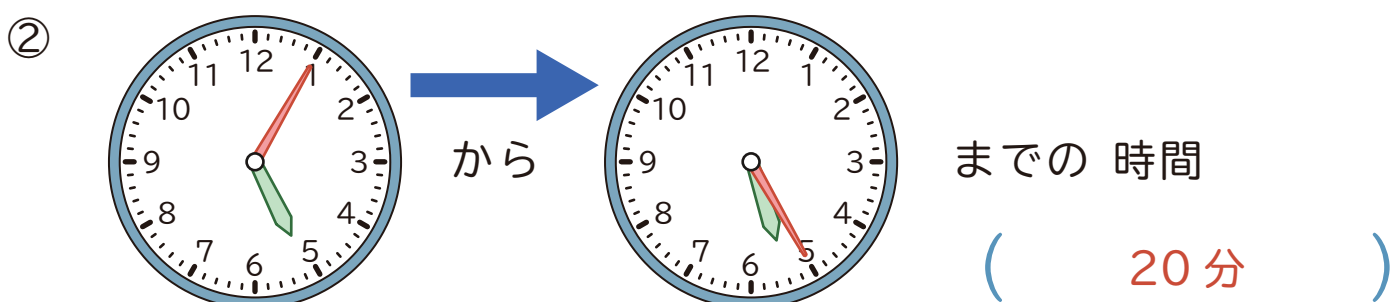
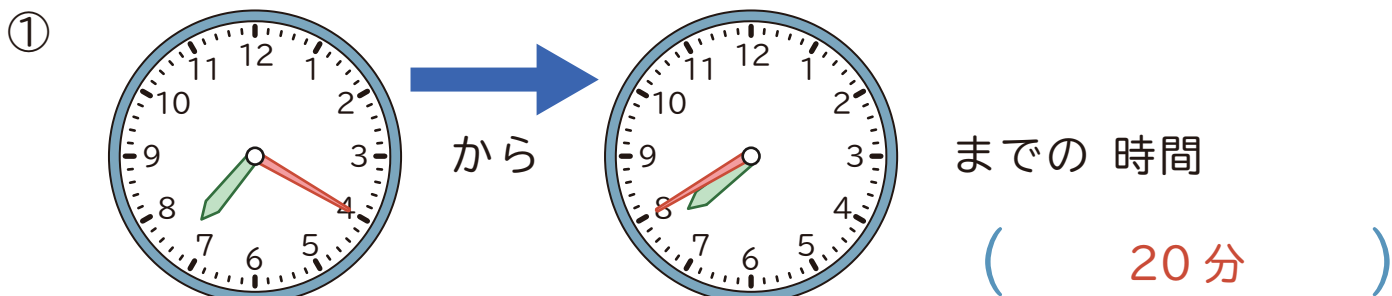
()

3 に あてはまる かずを かきましょう。

① 1 時間 20 分 = 分

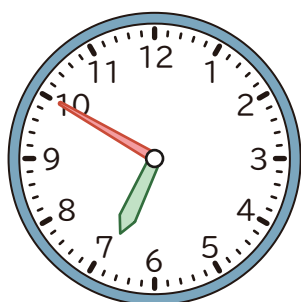
② 70 分 = 時間 分

1 つぎの 時間は 何分ですか。



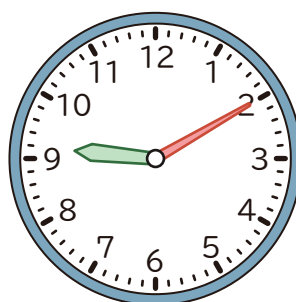
2 つぎの 時こくを もとめましょう。

① 6 時 50 分の 1 時間前



(5 時 50 分)

② 9 時 10 分の 1 時間あと



(10 時 10 分)

3 に あてはまる かずを かきましょう。

① 1 時間 20 分 = 分

② 70 分 = 時間 分