

### 1 つぎの 時間は 何分ですか。

①

から

までの 時間

( )

②

から

までの 時間

( )

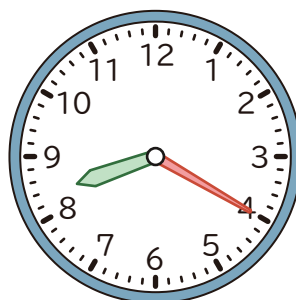
### 2 つぎの 時こくを もとめましょう。

① 1 時 10 分の 1 時間前



( )

② 8 時 20 分の 1 時間あと



( )

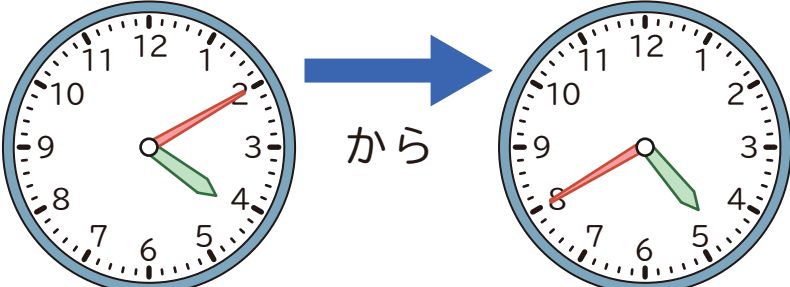
### 3 に あてはまる かずを かきましょう。

① 1 時間 10 分 =  分

② 80 分 =  時間  分

### 1 つぎの 時間は 何分ですか。

①

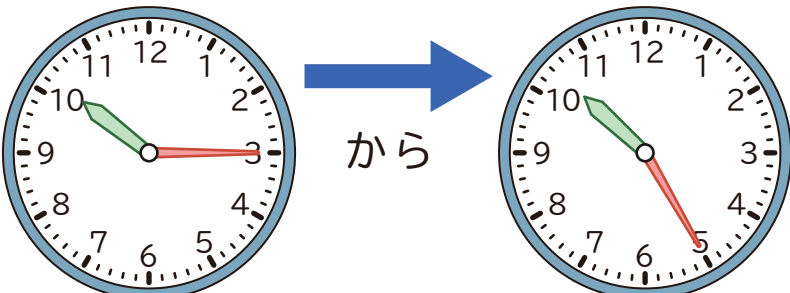


から

までの 時間

( 30 分 )

②



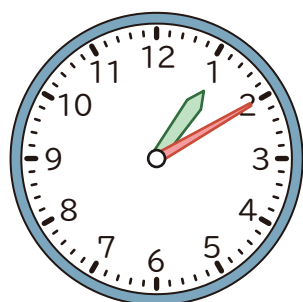
から

までの 時間

( 10 分 )

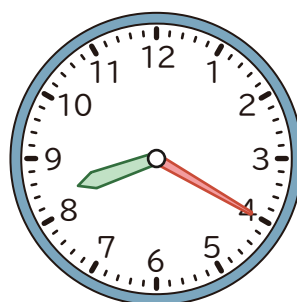
### 2 つぎの 時こくを もとめましょう。

① 1 時 10 分の 1 時間前



( 2 時 10 分 )

② 8 時 20 分の 1 時間あと



( 9 時 20 分 )

### 3 に あてはまる かずを かきましょう。

① 1 時間 10 分 =  分

② 80 分 =  時間  分