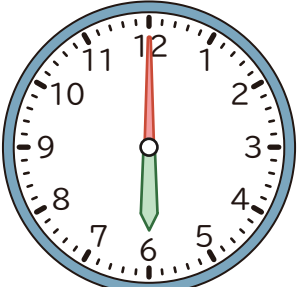
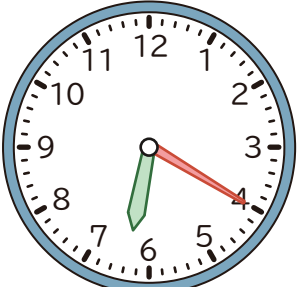


1 つぎの 時間は 何分ですか。

①

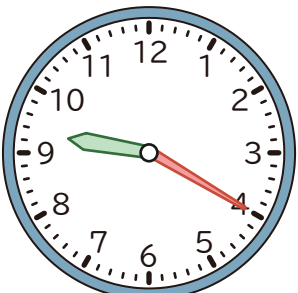


から

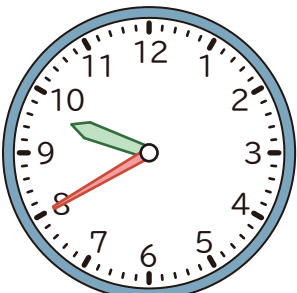


までの 時間
()

②



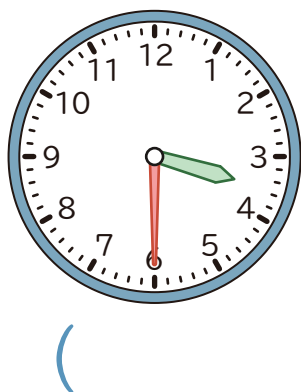
から



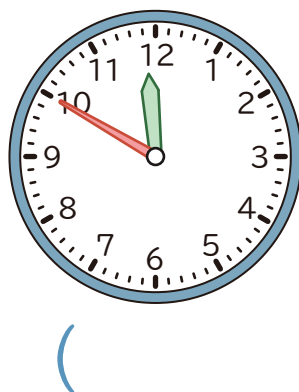
までの 時間
()

2 つぎの 時こくを もとめましょう。

① 3 時 30 分の 1 時間前



② 11 時 50 分の 1 時間あと



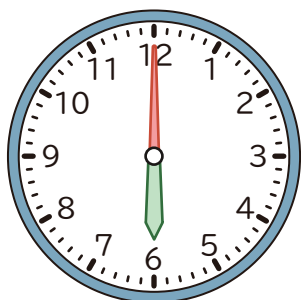
3 に あてはまる かずを かきましょう。

① 1 時間 20 分 = 分

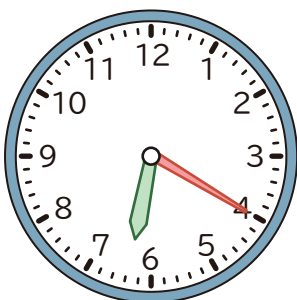
② 90 分 = 時間 分

1 つぎの 時間は 何分ですか。

①



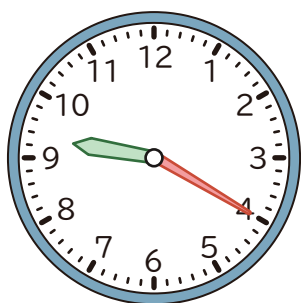
から



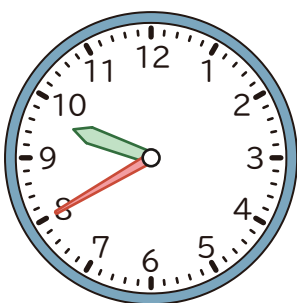
までの 時間

(20 分)

②



から

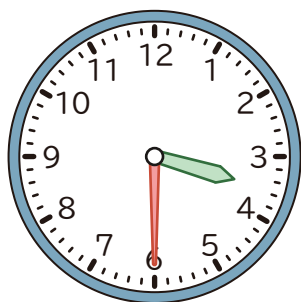


までの 時間

(20 分)

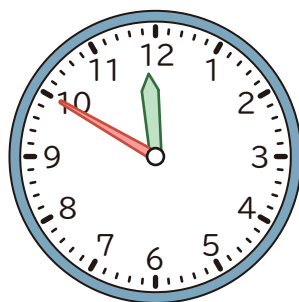
2 つぎの 時こくを もとめましょう。

① 3 時 30 分の 1 時間前



(4 時 30 分)

② 11 時 50 分の 1 時間あと



(12 時 50 分)

3 に あてはまる かずを かきましょう。① 1 時間 20 分 = 分② 90 分 = 時間 分