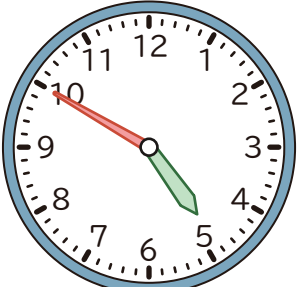
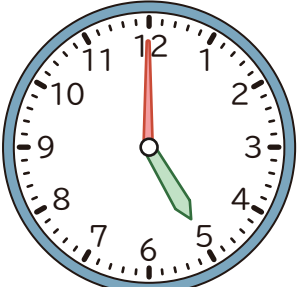


1 つぎの 時間は 何分ですか。

①



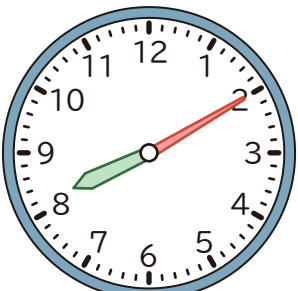
から



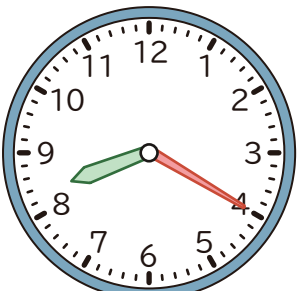
までの 時間

()

②



から

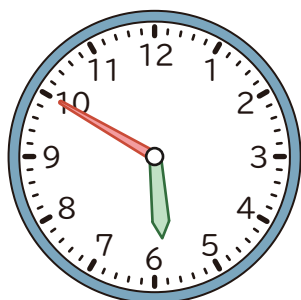


までの 時間

()

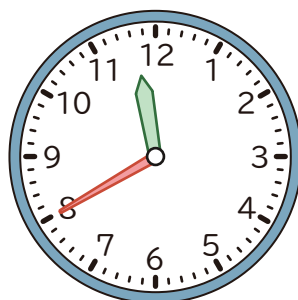
2 つぎの 時こくを もとめましょう。

① 5 時 50 分の 1 時間前



()

② 11 時 40 分の 1 時間あと



()

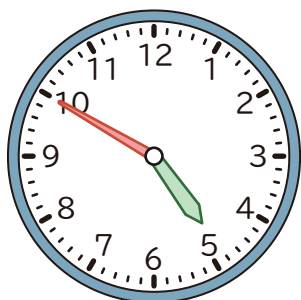
3 に あてはまる かずを かきましょう。

① 1 時間 30 分 = 分

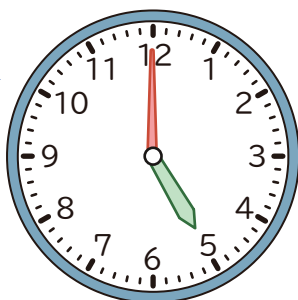
② 100 分 = 時間 分

1 つぎの 時間は 何分ですか。

①



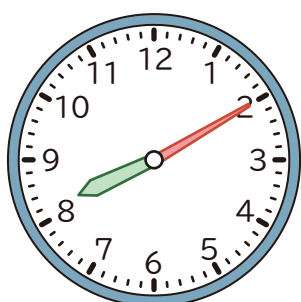
から



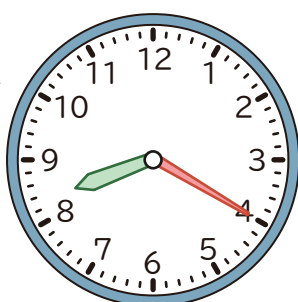
までの 時間

(10 分)

②



から

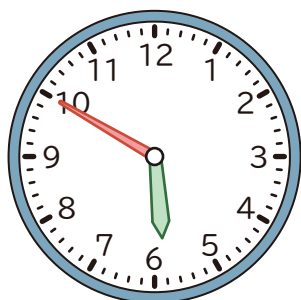


までの 時間

(10 分)

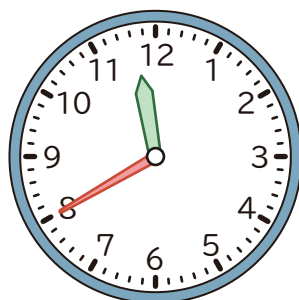
2 つぎの 時こくを もとめましょう。

① 5 時 50 分の 1 時間前



(4 時 50 分)

② 11 時 40 分の 1 時間あと



(12 時 40 分)

3 に あてはまる かずを かきましょう。① 1 時間 30 分 = 分② 100 分 = 時間 分