

1 つぎの 時間は 何分ですか。

①

から

までの 時間
()

②

から

までの 時間
()

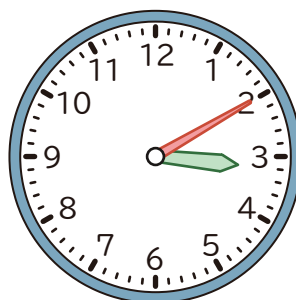
2 つぎの 時こくを もとめましょう。

① 2 時 40 分の 1 時間前



()

② 3 時 10 分の 1 時間あと



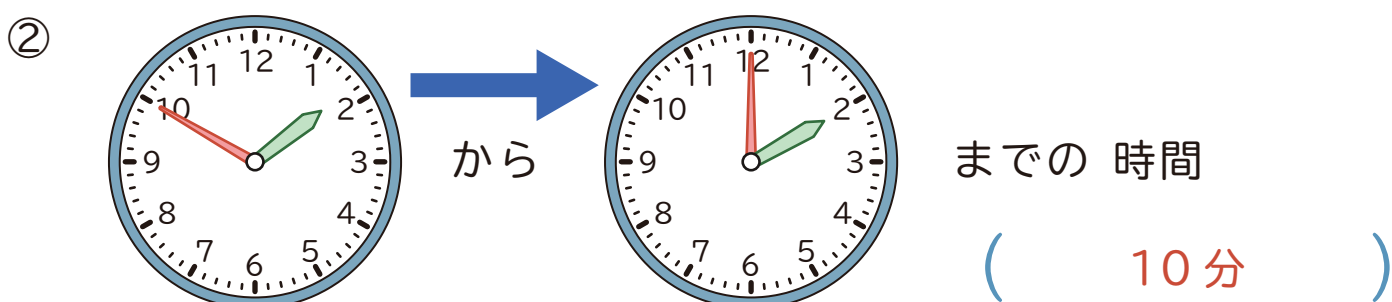
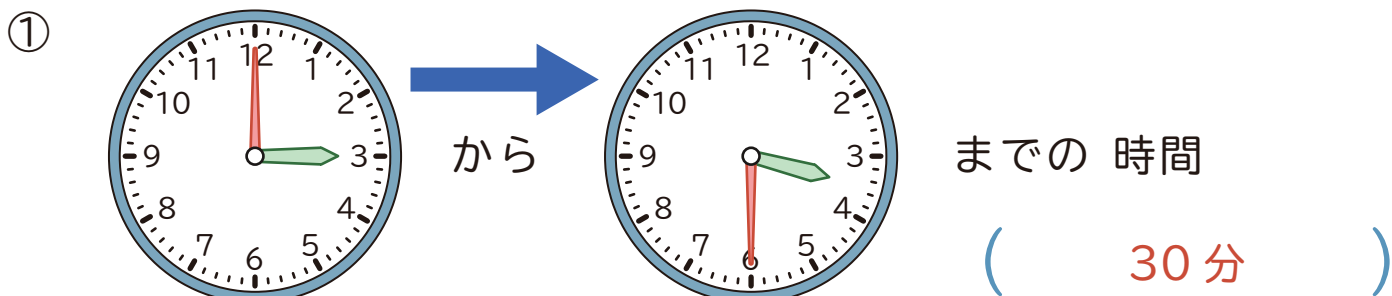
()

3 に あてはまる かずを かきましょう。

① 1 時間 20 分 = 分

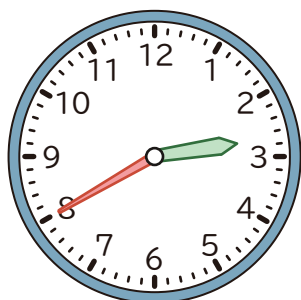
② 70 分 = 時間 分

1 つぎの 時間は 何分ですか。



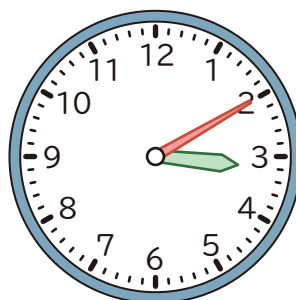
2 つぎの 時こくを もとめましょう。

① 2 時 40 分の 1 時間前



(1 時 40 分)

② 3 時 10 分の 1 時間あと



(4 時 10 分)

3 に あてはまる かずを かきましょう。

① 1 時間 20 分 = 分

② 70 分 = 時間 分