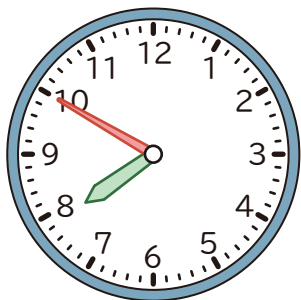


時こくと 時間

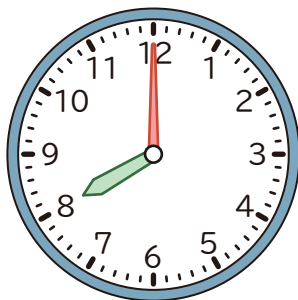
^じ時^こく・・・何時何分のように あるしゅんかんの ときをさす。
^じ時間・・・時^{かん}こくと 時^{あいだ}こくの 間の ^{なが}長さ。

家を出た 時こく
7 時 50 分

学校についた 時こく
8 時



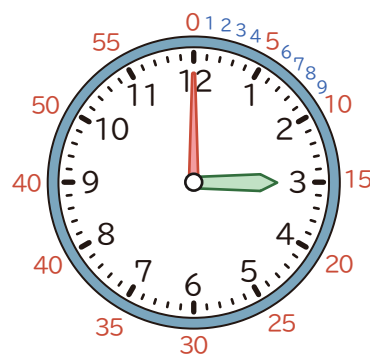
10 分



家を出てから
学校につくまでの
時間は 10 分

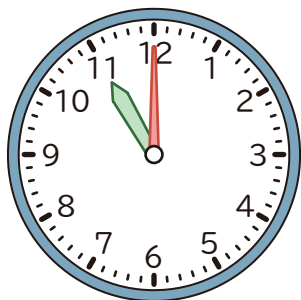
長い はりが 1 めもり すすむ 時間が 1 分。
長い はりが 1 まわりする 時間が 1 時間。

1 時間 = 60 分

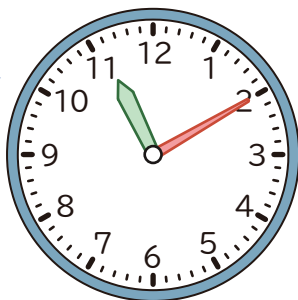


1 つぎの 時間は 何分ですか。

①



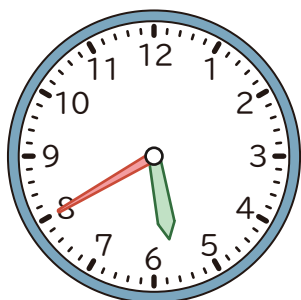
から



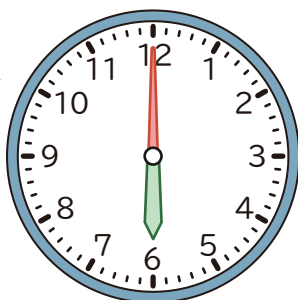
までの 時間

()

②



から



までの 時間

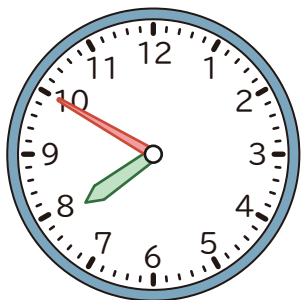
()

時こくと 時間

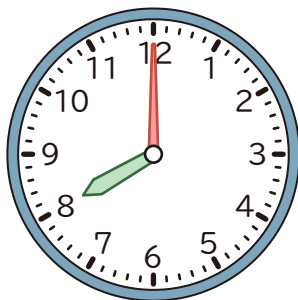
^じ時^こく・・・何時何分のように あるしゅんかんの ときをさす。
^じ時間・・・時こくと 時こくの ^{あいだ}間の ^{なが}長さ。

家を出た 時こく
7 時 50 分

学校についた 時こく
8 時



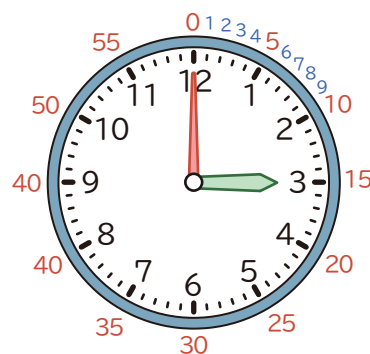
10 分



家を出てから
学校につくまでの
時間は 10 分

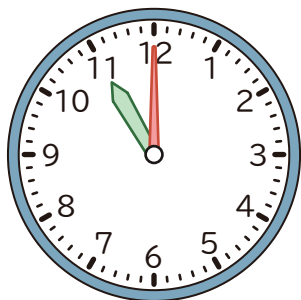
長い はりが 1 めもり すすむ 時間が 1 分。
長い はりが 1 まわりする 時間が 1 時間。

1 時間 = 60 分

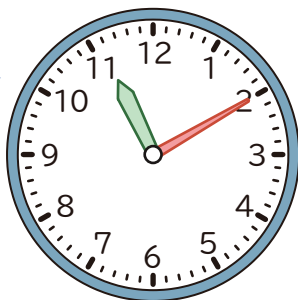


1 つぎの 時間は 何分ですか。

①



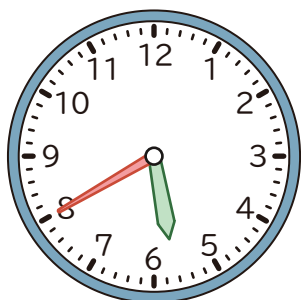
から



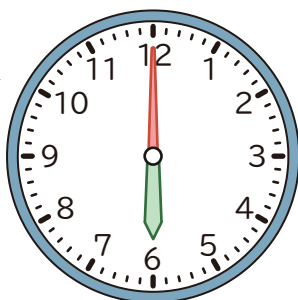
までの 時間

(10 分)

②



から



までの 時間

(20 分)